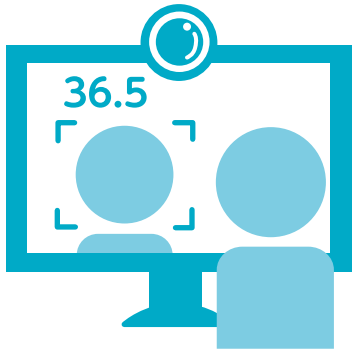


当院で取り組んでいる感染症対策

入館者の検温



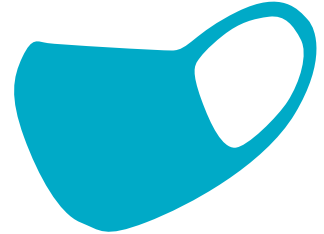
病院正面入り口・北入り口にサーモカメラを設置し、検温を実施しています。

手指消毒



病院入り口だけでなく、診察室や処置室などの出入り口全てに手指消毒薬を設置しています。

咳エチケット



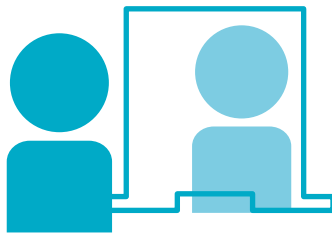
職員と利用者の方全てに対してマスク着用を徹底しています。

環境清掃



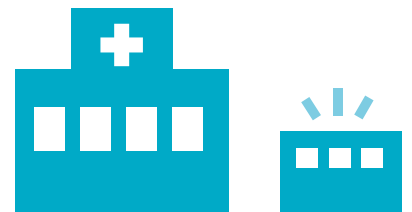
毎日清拭クロスにて環境清掃を実施しています。

飛沫感染予防策



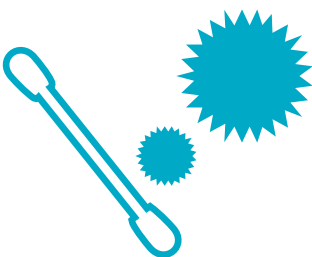
各種受付にはアクリルパーテーションを設置し、外来待合室には座席の間にビニールカーテンを設置することで、飛沫感染予防策を実施しています。

感染が疑われる方への対応



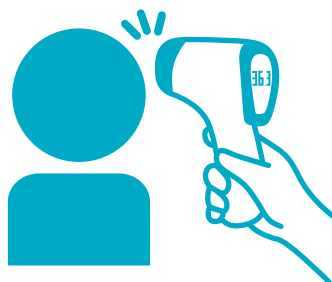
受診された方で感染が疑われる場合は、本施設とは別棟にある発熱者外来へご案内して診療・検査を行っています。

全入院患者様へのPCR検査の実施



当院に入院される患者様は、全員入院前にPCR検査を実施しています。

全職員の健康管理



勤務前に検温を実施し、体調管理を行っています。またマスク着用と手指消毒を徹底して勤務にあたっています。

職員への啓発



動画による研修受講やポスター啓発など、感染対策教育について情報共有を行っています。