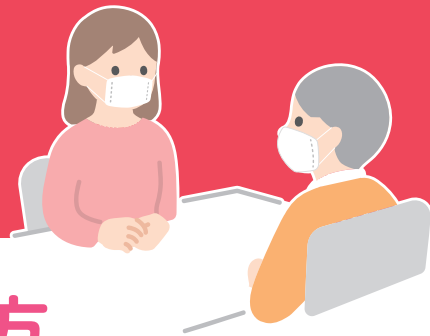


**2023年4月1日より**

# 面会を制限付きで再開いたします



## 面会時間

- 平日のみ
- 13:00 ~ 16:00
- ※日曜・祝日は不可

## 面会可能な方

- ご家族の方
- 12歳以上の方
- 発熱や風邪症状が無い方

## 面会時のお願い

- 面会人数は2名まで
- 1回の面会は15分まで
- 面会頻度は週に2回まで

面会前・・・体温測定と面会帳への記載

面会中・・・面会カードを着用

面会終了時・・・面会カードの返却と再度面会帳への記載

面会をご希望の方は、各階ナースステーションまでお声がけください。