

# 面会制限のお知らせ



## 面会時間

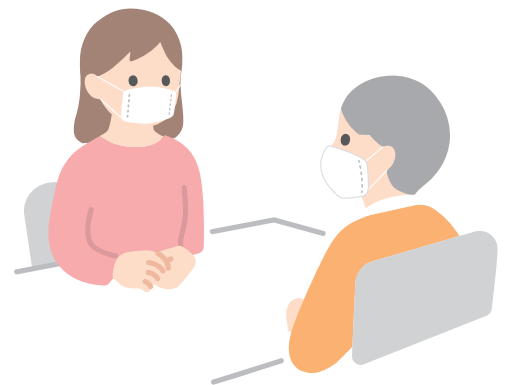
- ・月曜日～土曜日
- ・13:00～16:00
- ※日曜・祝日は不可

## 面会可能な方

- ・ご家族の方
- ・12歳以上の方
- ・発熱や風邪症状が無い方

## 面会時のお願い

- ・面会は1日1回、2名まで
- ・面会時間は30分まで



面会をご希望の方は、各階ナースステーションまでお声がけください。