

面会の決まりについて

面会時間

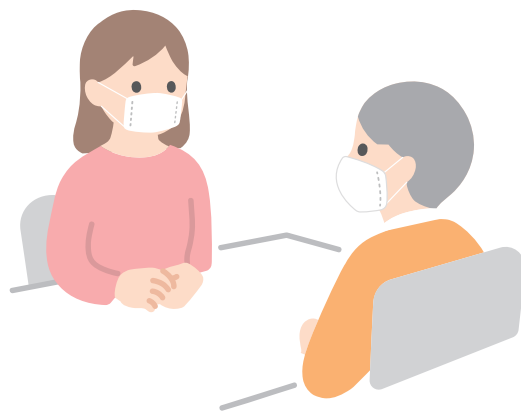
- ・全日 14:00～19:00

面会可能な方

- ・ご家族、キーパーソンの方
- ・12歳以上の方
- ・発熱や風邪症状が無い方

面会時のお願い

- ・面会は1日4名まで
- ※一度に病室には入れるのは2名までになります。3名以上の場合は交代して入ってください。
- ・面会時間は1時間まで



面会をご希望の方は、各階ナースステーションまでお越し頂き、面会票の記入をお願いします。